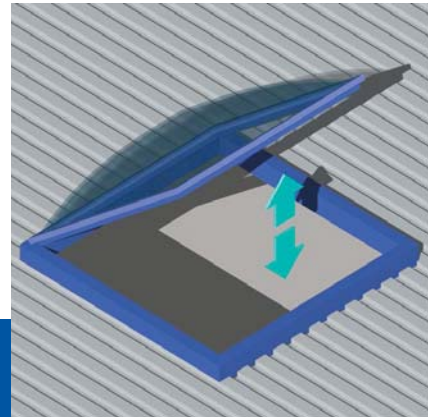
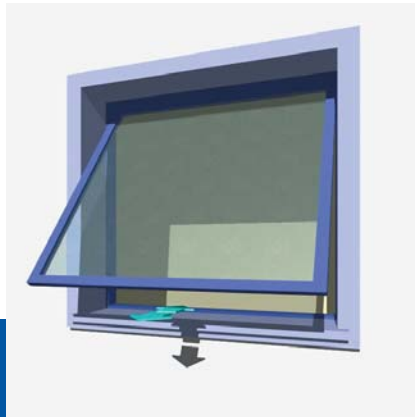


[Linea System 1] .. **MiNGARDi**® THE REFERENCE FOR WINDOW AUTOMATION

**Zahnstangenantrieb für
Rauch- und
Wärmeabzugssysteme für:
Klappfenster, Lichtkuppeln.
*Rack actuator for smoke
and heat evacuation for:
top hinged windows, domes.***

**300°C
30 min.**



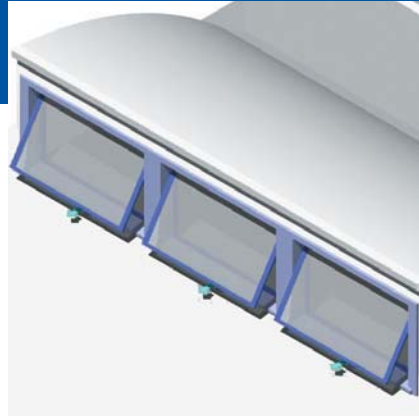
Getestet vom Institut IFT
Rosenheim gemäß den
Europäischen Normen EN
12101 - 2

*Tested by the IFT
Rosenheim Institute
according to the European
Standard EN 12101 - 2*

Silikon-Kabel
Silicon cable

Hohe Schutzart
High protection degree

Wartungsfrei
Maintenance free



Schutzart: IP 55 / *Protection degree: IP 55*

Endabschaltung Auf/Zu: Stromaufnahme / *Limit switch closing-opening: Absorption*

Farbe Motorgetriebe: Weiß RAL 9010 - (B) / *Colour Gearmotor: White RAL 9010 - (W)*

PRODUKTBESCHREIBUNG:

Elektrischer Linearantrieb MINGARDI mit Zahnstange (Querschnitt 12 x 12) im Inneren eines Aluminiumrohrs. Betriebsspannung von 230V~ 50 Hz oder 24V DC. Entspricht den Richtlinien 73/23 EGW Niederspannung - 89/336 EWG (EMV) gemäß Änderungen 93/68 EWG (für den Betrieb bei 24V DC entsprechend der Richtlinien 89/336 EWG (EMV) gemäß Änderungen 93/68 EWG). Ausgestattet mit Endschalersystem mit Strombegrenzer für die automatische Anpassung an eventuelle Veränderungen der Anschläge. Mit elektronischer Bremse. In Parallelschaltung anschließbar, Getriebekörper aus Druckguß-Aluminium, Abdeckung in ABS. Erhältlich in der Farbe: Motorgetriebe weiß, Zahnstange Silber. Komplett mit Befestigungszubehör.

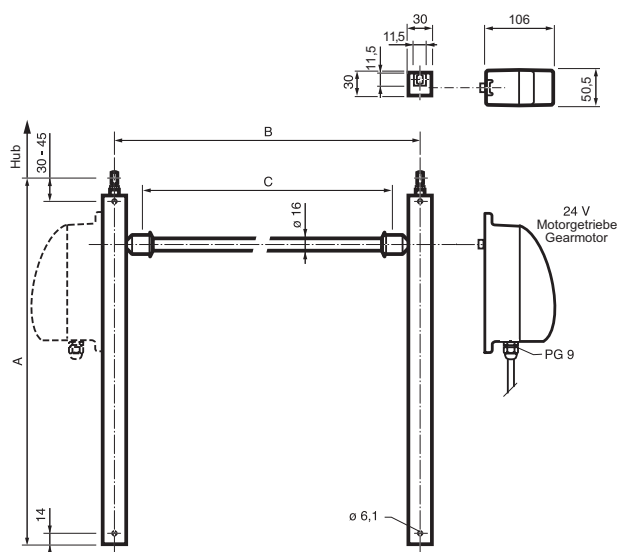
DESCRIPTION OF SPECIFICATIONS

MINGARDI linear electric actuator with movement by a 12x12 section rack contained inside the aluminium tubular. Operating voltage: 24V DC voltage. In conformity with Directives 89/336 EMC as modified by 93/68 CE - Tested by the IFT Rosenheim Institute according to the European Standard EN 12101 - 2. Limit switch system by way of current limiter for automatic adjustment to any possible changes of ledges and electronic brake. It can be connected in parallel. Reduction unit body and cover is in die-cast aluminium (cover in ABS 230V AC version). Colours: white gearmotor, silver tubular body. Complete with fixing accessories.

TECHNISCHE DATEN System 1 24V CC - RWA / TECHNICAL FEATURES System 1 24V DC - RWA						
BEST-NR CODE	BEZEICHNUNG DESCRIPTION	STEUERSpannung VOLTAGE	SCHUBKRAFT ZUGKRAFT THRUST TENSILE	HUB STROKE	LEISTUNG MAX CONSUMPTION MAX	GESCHWINDIGKEIT MIN. SPEED MIN.
2700074	Motorgetriebe - B - RWA Gearmotor - W - RWA	24 V=	800 N	/	25 W	ca. 10 mm/s
2700663	Motorgetriebe Zahnstange 180 mm - RWA Rack and gearmotor 180 mm - RWA	24 V=	800 N	180 mm	25 W	ca. 10 mm/s
2700667	Motorgetriebe Zahnstange 230 mm - RWA Rack and gearmotor 230 mm - RWA	24 V=	800 N	230 mm	25 W	ca. 10 mm/s
2700076	Motorgetriebe Zahnstange 350 mm - RWA Rack and gearmotor 350 mm - RWA	24 V=	800 N	350 mm	25 W	ca. 10 mm/s
2700077	Motorgetriebe Zahnstange 550 mm - RWA Rack and gearmotor 550 mm - RWA	24 V=	800 N	550 mm	25 W	ca. 10 mm/s
2700078	Motorgetriebe Zahnstange 750 mm - RWA Rack and gearmotor 750 mm - RWA	24 V=	800 N	750 mm	25 W	ca. 10 mm/s
2700681	Motorgetriebe Zahnstange 1000 mm - RWA Rack and gearmotor 1000 mm - RWA	24 V=	800 N	1000 mm	25 W	ca. 10 mm/s
2700656	Motorgetriebe doppelte Geschwindigkeit - B - RWA Gearmotor increased speed - W - RWA	24 V=	300 N	/	25 W	ca. 20 mm/s
2700664	Motorgetriebe Zahnstange d.G. 180 mm - RWA Rack and gearmotor i.s. 180 mm - RWA	24 V=	300 N	180 mm	25 W	ca. 20 mm/s
2700668	Motorgetriebe Zahnstange d.G. 230 mm - RWA Rack and gearmotor i.s. 230 mm - RWA	24 V=	300 N	230 mm	25 W	ca. 20 mm/s
2700671	Motorgetriebe Zahnstange d.G. 350 mm - RWA Rack and gearmotor i.s. 350 mm - RWA	24 V=	300 N	350 mm	25 W	ca. 20 mm/s
2700676	Motorgetriebe Zahnstange d.G. 550 mm - RWA Rack and gearmotor i.s. 550 mm - RWA	24 V=	300 N	550 mm	25 W	ca. 20 mm/s
2700679	Motorgetriebe Zahnstange d.G. 750 mm - RWA Rack and gearmotor i.s. 750 mm - RWA	24 V=	300 N	750 mm	25 W	ca. 20 mm/s
2700682	Motorgetriebe Zahnstange d.G. 1000 mm - RWA Rack and gearmotor i.s. 1000 mm - RWA	24 V=	300 N	1000 mm	25 W	ca. 20 mm/s

DIE IN DER TABELLE ANGEFÜHRTE WERTE WURDEN BEI EINER BETRIEBSTEMPERATUR ZWISCHEN -10°/+40° UND EINER RELATIVEN LUFTFEUCHTIGKEIT VON 60% ERMITTELT.
THE VALUES INDICATED ON THE TABLE WERE RECORDED IN A CLIMATIC TEST CHAMBER AT OPERATING TEMPERATURES BETWEEN -10°C/+40°C WITH MAX 60% RELATIVE HUMIDITY.

System 1 24V CC Masszeichnungen / System 1 24V DC Scale drawing



Hub/Stroke	A	B	C
180	325	1000	890
230	375	1250	1140
350	495	1500	1390
550	695	1750	1640
750	895	2000	1890
1000	1145		



STEUERZUBEHÖR: Für weitere Informationen wenden Sie sich bitte an unseren technischen Vertriebsservice
CONTROL ACCESSORIES: please contact our technical support service for further information